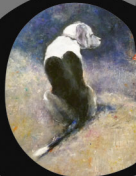


dos miradas



Del 16 de Junio al 15 de Julio
SALA de EXPOSICIONES

Centro de Cultura Plaza de Cervantes s/n
Hoyo de Manzanares



TOÑI VECILLA pintura

Cada obra es un reto en mi vida, las que llevo a esta exposición son obras creadas en diferentes años, últimamente me gusta combinar abstracción con figuración dentro del mismo cuadro, metiendo figura ya sean de personajes humanos ó animales, en ellos hay crítica social, trascender lo cotidiano, ya que la vida en sí, es belleza, pasión, magia y está llena de misterio, todo eso intento reflejar en cada una de mis obras.

TEO CALVO escultura

Después de muchos años creando volumen en otras disciplinas, he recalado en la madera como materia prima para mis creaciones. La madera es muerte y vida a la vez, es belleza "Per sé", solo necesita buscar sus betas encontrar lo que está dentro de ella, poner en la pieza toda la pasión y sentimiento.